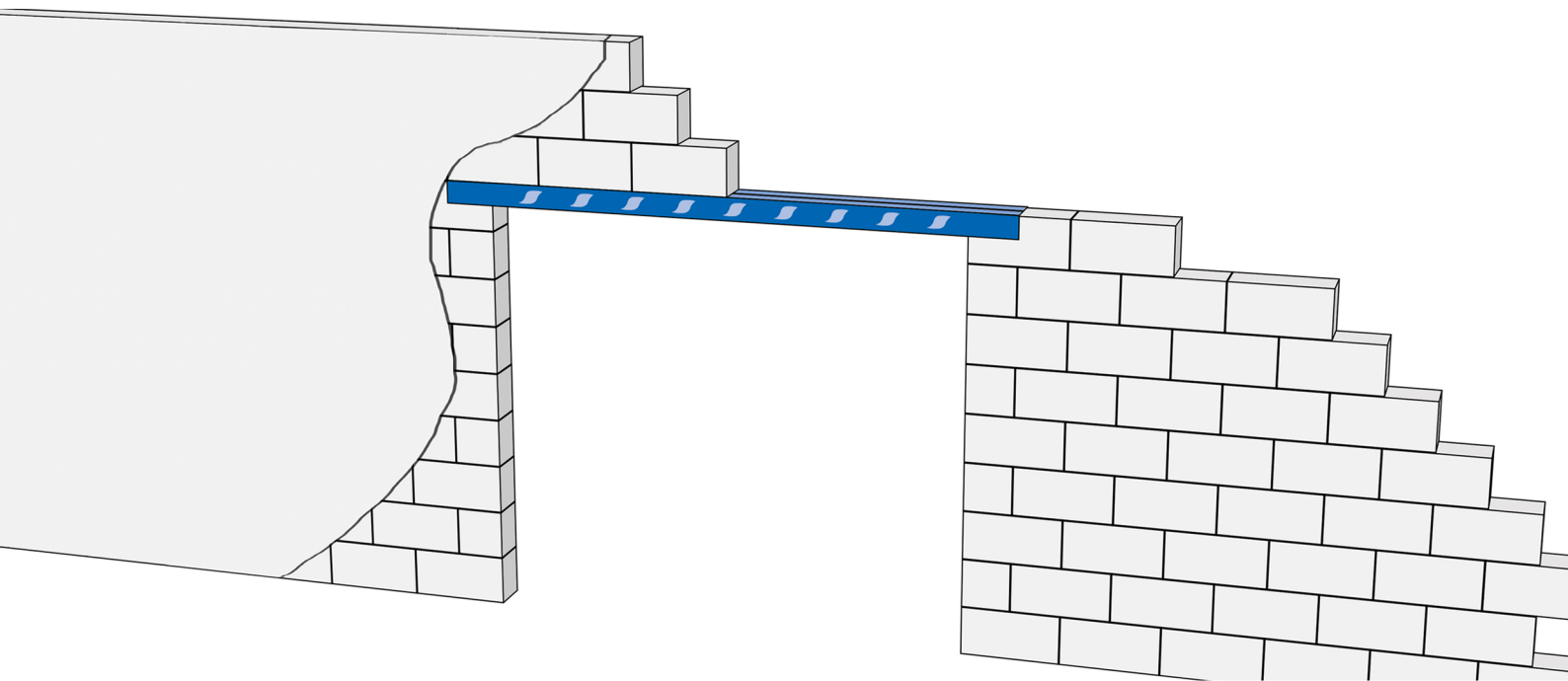


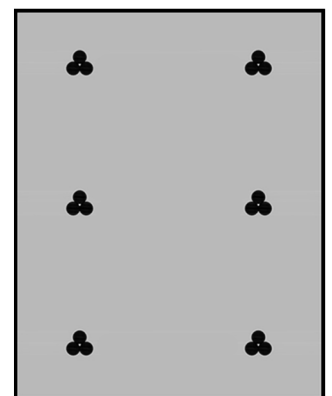
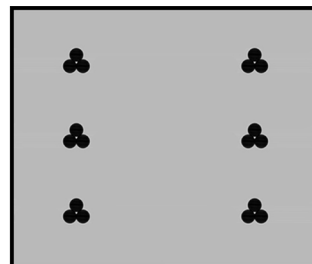
TECNOLOGIA INNOVAZIONE
E SERVIZI PER L'EDILIZIA

divisione prefabbricati



scheda tecnica

ARCHITRAVE PRECOMPRESSO 9,5x8/9,5x12



ITO S.r.l.

Stabilimento: Prov.le per Corigliano - Cutrofiano - Tel. 0836 545052 - Fax 0836 543669

Sede Legale: Via Achille Costa, 60 - Galatone



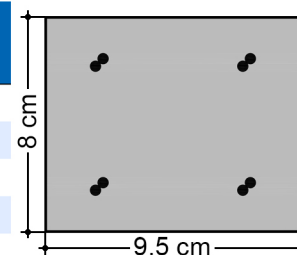
TECNOLOGIA INNOVAZIONE
E SERVIZI PER L'EDILIZIA

ARCHITRAVE PRECOMPRESSO ITO PER APERTURE CIVILI ED INDUSTRIALI PER MURATURE NON PORTANTI

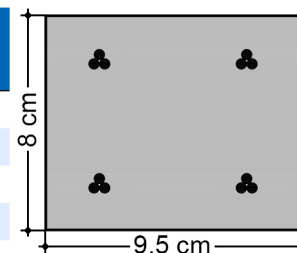
L'architrave precompresso ITO risulta essere particolarmente indicato per la realizzazione dell'intradosso dei fori di porte e finestre in murature non portanti, sia per strutture civili che industriali. Prodotti in serie dichiarata presso lo stabilimento di Cutrofiano (LE) provinciale Corigliano - Cutrofiano, rientrano nel sistema di attestazione della conformità SAC3 definito dalla Direttiva 205/2v011. I calcoli e le caratteristiche sono determinate in accordo alla norma UNI EN 845-2:2013.

CARATTERISTICHE MECCANICHE ARCHITRAVE ITO 9,5x8

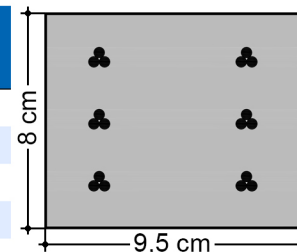
LUNGHEZZA [m]	ARMATURA	PESO ELEMENTO [kg]	PEZZI PER PACCO	CARICO DI INFLESSIONE A 1/200 DELLA LUCE EFFETTIVA [daN/m]	CARICO A ROTTURA [daN/m]	CAPACITA' PORTANTE [daN/m]
1,00	4A8	19,60	36	2'469	2'963	854
1,20		23,52		1'653	1'983	571
1,40		27,44		1'183	2'154	409
1,60		31,36		889	1'067	307
1,80		35,28		692	830	239
2,00		39,20		554	621	191



LUNGHEZZA [m]	ARMATURA	PESO ELEMENTO [kg]	PEZZI PER PACCO	CARICO DI INFLESSIONE A 1/200 DELLA LUCE EFFETTIVA [daN/m]	CARICO A ROTTURA [daN/m]	CAPACITA' PORTANTE [daN/m]
2,20	4A12	43,12	36	363	612	133
2,40		47,04		302	510	111
2,60		50,96		256	432	90
2,80		54,88		219	370	80
3,00		58,80		190	321	55



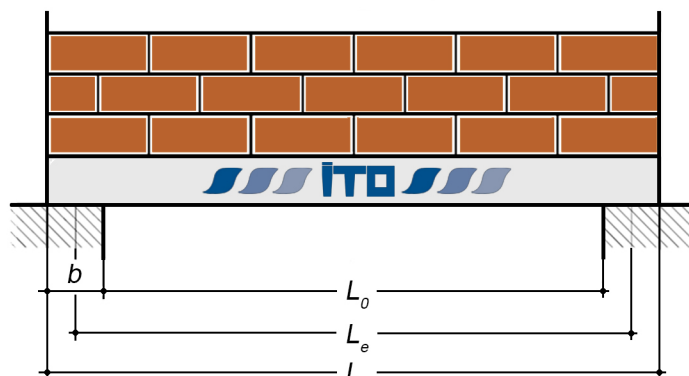
LUNGHEZZA [m]	ARMATURA	PESO ELEMENTO [kg]	PEZZI PER PACCO	CARICO DI INFLESSIONE A 1/200 DELLA LUCE EFFETTIVA [daN/m]	CARICO A ROTTURA [daN/m]	CAPACITA' PORTANTE [daN/m]
3,20	6A12	62,72	24	223	378	60
3,40		66,64		197	333	52
3,60		70,56		175	296	46
3,80		74,48		157	265	41
4,00		78,40		141	239	30



SPECIFICHE DI MONTAGGIO

L'architrave deve essere disposto in orizzontale. La lunghezza di appoggio sulla muratura "b" deve essere non inferiore a 10÷15 cm per lato. Per aperture di vani in murature di spessore superiore a 10 cm, si possono accostare più architravi parallelamente. Per luci nette L_0 comprese tra 1 m e 2 m deve essere posizionato un puntello rompitratta a mezz'era del passaggio libero, per luci superiori a 2 m si devono prevedere due puntelli rompitratta che ripartiscono la misura in tre parti uguali.

I puntelli possono essere rimossi solo dopo l'avvenuta maturazione della muratura soprastante.

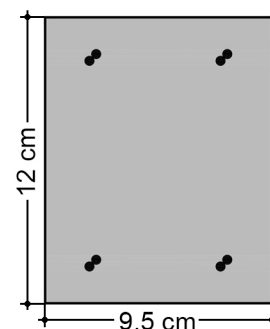


CARATTERISTICHE DEI MATERIALI IMPIEGATI

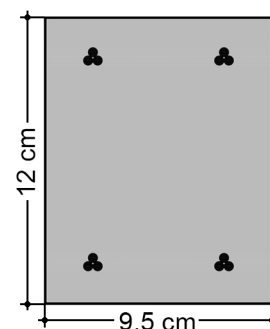
CALCESTRUZZO AD ALTA RESISTENZA			ACCIAIO ARMONICO		
Classe Calcestruzzo Precompresso	C32/40		Trecce 2x2,25 sezione nominale (A8)	A_{sn}	7,95 mm ²
			Trecce 3x2,25 sezione nominale (A12)	A_{sn}	11,92 mm ²
Resistenza Caratteristica a Compressione	R_{ck}	40 N/mm ²	Tensione Caratteristica a Rottura	f_{ptk}	1'900 N/mm ²
Resistenza Caratteristica alla rasatura	R_{ckj}	30 N/mm ²	Tensione Caratteristica all'1% di deformazione totale	$f_{p0,1k}$	1'700 N/mm ²
Modulo Elastico	E_c	33'300 N/mm ²	Modulo Elastico acciaio preteso	E_p	200'000 N/mm ²

CARATTERISTICHE MECCANICHE ARCHITRAVE ITO 9,5x12

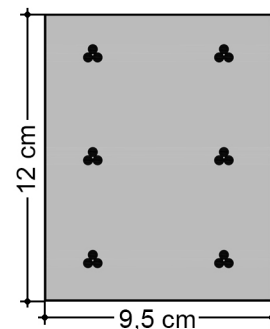
LUNGHEZZA [m]	ARMATURA	PESO ELEMENTO [kg]	PEZZI PER PACCO	CARICO DI INFLESSIONE A 1/200 DELLA LUCE EFFETTIVA [daN/m]	CARICO A ROTTURA [daN/m]	CAPACITA' PORTANTE [daN/m]
1,00	4A8	29,40	36	3'589	5'457	1'550
1,20		35,25		2'402	3'653	1'139
1,40		41,16		1'720	2'615	846
1,60		47,04		1'292	1'964	613
1,80		52,92		1'006	1'529	477
2,00		58,80		805	1'224	368



LUNGHEZZA [m]	ARMATURA	PESO ELEMENTO [kg]	PEZZI PER PACCO	CARICO DI INFLESSIONE A 1/200 DELLA LUCE EFFETTIVA [daN/m]	CARICO A ROTTURA [daN/m]	CAPACITA' PORTANTE [daN/m]
2,20	4A12	64,68	24	816	1'122	220
2,40		70,56		681	936	184
2,60		76,44		576	792	156
2,80		82,32		494	679	133
3,00		88,20		428	589	116



LUNGHEZZA [m]	ARMATURA	PESO ELEMENTO [kg]	PEZZI PER PACCO	CARICO DI INFLESSIONE A 1/200 DELLA LUCE EFFETTIVA [daN/m]	CARICO A ROTTURA [daN/m]	CAPACITA' PORTANTE [daN/m]
3,20	6A12	94,08	24	337	598	130
3,40		99,96		297	527	120
3,60		105,84		264	469	112
3,80		111,72		236	419	103
4,00		117,60		213	378	91



Le capacità portanti indicate in tabella, sono ricavati ai sensi del D.M. 17 gennaio 2018. I valori sono indicativi per i calcoli di progetto, i calcoli di verifica vanno eseguiti caso per caso.

VOCE DI CAPITOLATO

Architravi in calcestruzzo armato precompresso ITO9,5x8/9,5x12 per la realizzazione di architravature di porte, finestre, porte-finestre e nicchie – sezione cm 9,5x8/9,5x12 – lunghezze cm 100+400.

Fornitura e posa in opera di architravi in calcestruzzo armato precompresso ITO9,5x8/9,5x12, aventi spessore di cm 9,5 e altezza di cm 8/12 e lunghezza variabile tra cm 100 e 400. Tali architravi, realizzati con calcestruzzo di resistenza $R_{ck} > 400 \text{ kg/cm}^2$ e armate con acciaio armonico in trecce di sezione nominale 7,95 mm² o 12,92 mm², dovranno poggiare sulle spallette laterali per almeno cm 10-15 per lato; dovranno essere sigillati con opportuna malta cementizia ed essere opportunamente sostenuti da n. 1 puntello rompitratta per luci inferiori a cm 200 e n. 2 puntelli per luci superiori, fino all'avvenuta maturazione della muratura circostante. La posa degli architravi deve in ogni caso essere conforme al progetto esecutivo nel rispetto di quanto indicato nelle disposizioni tecniche del Direttore dei Lavori e/o della Committenza.

PROSPETTO 2 - UNI EN 845-2:2004

Numero di riferimento dell'informazione	ARCHITRAVE IN C.A.P. ITO 9,5x8	
1	Capacità portante (daN/m)	Vedi Tabella
2	Carico a Flessione Pd all'inflessione dichiarata (daN/m)	Vedi Tabella
3	Assorbimento d'acqua dell'elemento di muratura e di componenti di calcestruzzo o malta	N.P.D.
4	Permeabilità al vapore acqueo	N.P.D.
5	Massa (kg)	Vedi Tabella
6	Resistenza al gelo\disgelo	Resistente
7	Specifica del materiale\rivestimento in conformità all'appendice C	D2
8	Prestazione termica	N.P.D.
9	Resistenza al fuoco	N.P.D.
10	Tipo di Architrave	c.a.p.
11	Lunghezza portante minima (m)	Vedi specifiche di montaggio
12	Lunghezza (m)	Vedi Tabella
13	Larghezza e Altezza (m)	0,095 x 0,08
14	Configurazione	Vedi Tabella
15	Intonacatura dell'architrave	Necessaria
16	Applicazione strato impermeabile all'umidità	Necessario
17	Sostegno dell'architrave durante la posa	Vedi specifiche di montaggio

Numero di riferimento dell'informazione	ARCHITRAVE IN C.A.P. ITO 9,5x12	
1	Capacità portante (daN/m)	Vedi Tabella
2	Carico a Flessione Pd all'inflessione dichiarata (daN/m)	Vedi Tabella
3	Assorbimento d'acqua dell'elemento di muratura e di componenti di calcestruzzo o malta	N.P.D.
4	Permeabilità al vapore acqueo	N.P.D.
5	Massa (kg)	Vedi Tabella
6	Resistenza al gelo\disgelo	Resistente
7	Specifica del materiale\rivestimento in conformità all'appendice C	D2
8	Prestazione termica	N.P.D.
9	Resistenza al fuoco	N.P.D.
10	Tipo di Architrave	c.a.p.
11	Lunghezza portante minima (m)	Vedi specifiche di montaggio
12	Lunghezza (m)	Vedi Tabella
13	Larghezza e Altezza (m)	0,095 x 0,12
14	Configurazione	Vedi Tabella
15	Intonacatura dell'architrave	Necessaria
16	Applicazione strato impermeabile all'umidità	Necessario
17	Sostegno dell'architrave durante la posa	Vedi specifiche di montaggio