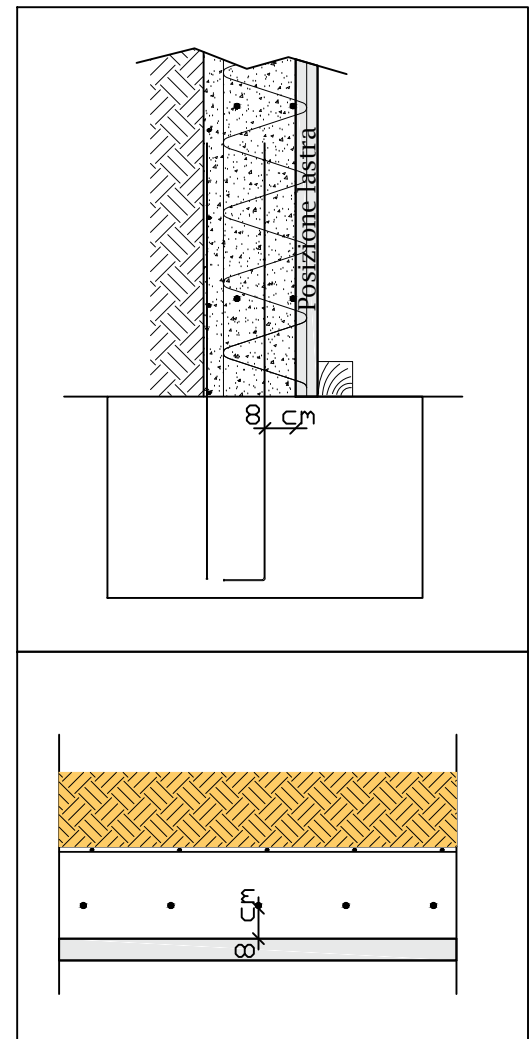
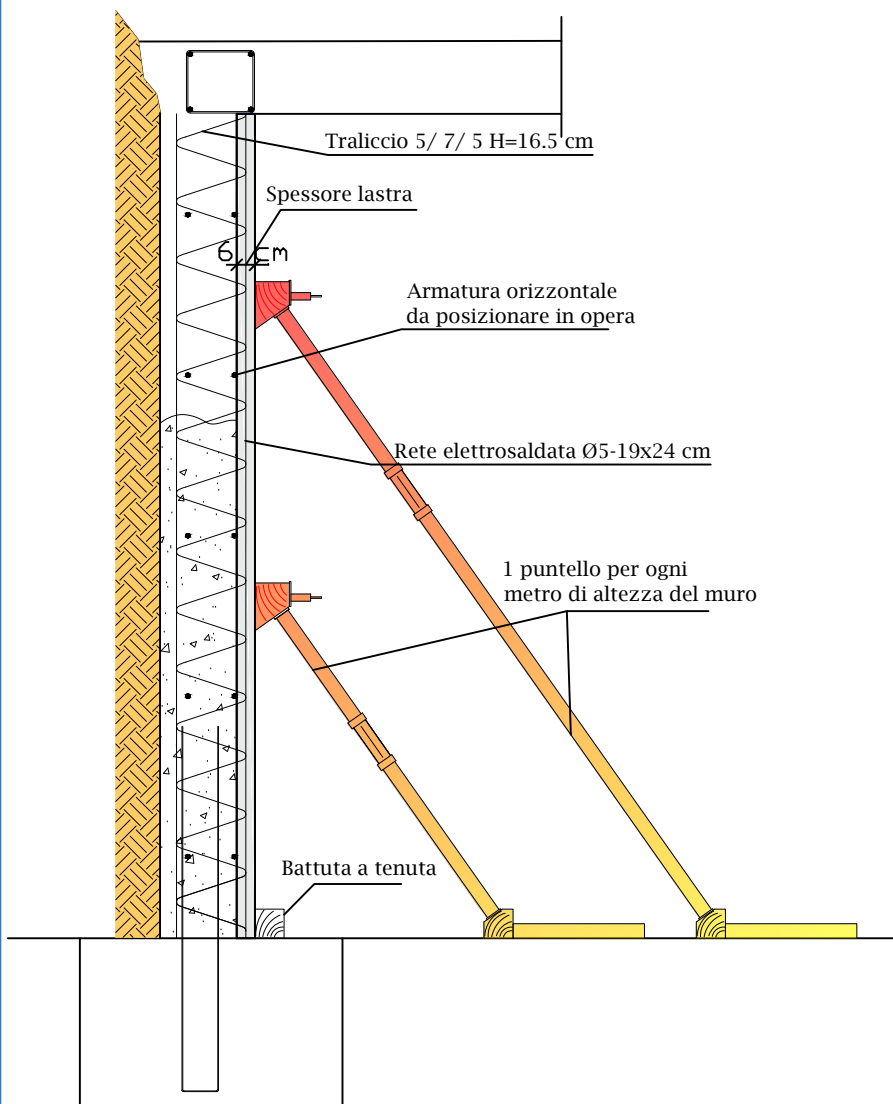


Muro lastra singola



Sistema di aggancio

La lastra muro ha uno spessore di 6 cm ed è confezionata con calcestruzzo di classe Rck 350. La lastra ha un modulo di 120 cm di larghezza ed altezza variabile in base alle esigenze di cantiere, armata con rete elettrosaldada Ø5 maglia 19x24 cm, ed irrigidita da tre tralicci metallici tipo 5/ 7/ 5 H=16.5 cm. A tale armatura base può aggiungersi armatura verticale integrativa internamente alla soletta, come previsto dal calcolo strutturale. Quando le lastre muro verranno posizionate in opera si aggiungerà dell'armatura orizzontale utile a legare trasversalmente i singoli moduli.

Le armature di ripresa devono essere posizionate a 8 cm dal filo interno del muro e seguiranno le stesse indicazioni dimensionali previste dal progettista strutturale

Ufficio tecnico ITO Cutrofiano LE

Sistemi di montaggio muri lastra singola